



SG DISTRIBUTION & DEVELOPMENT

Institut de beauté, centre de formation
et fournisseur

**FICHE TECHNIQUE
MACHINE LASER MULTIFONCTION**

Épilation définitive ▪ Réjuvénation
Carbon peel ▪ Détatouage



L'utilisation



Notre système de laser associé à 3 logiciels est une valeur sûre qui présente de nombreux avantages.

Simple d'utilisation, grâce à ses pré-sélections de programmation du type de peau, le logiciel pré-définis les paramètres de traitement **pour un traitement optimale.**



Épilation définitive



Détatouage



Traitement de la peau



Démakeup permanent



Pigmentation (Mélasma)



| Le carbon peel

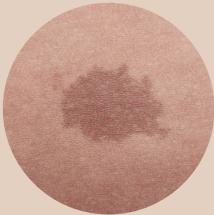
Le carbon peel fonctionne sur ...



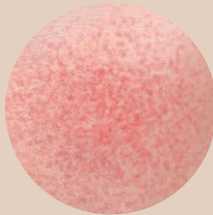
Imperfections



Tâches
de rousseur



Marques de
naissance



Acné
Rosacée



Pores élargis



Points noirs



Tâches solaires



Paramètres

Spécifications techniques de la machine

- **Nom du produit**

Machine laser multifonction
épilation définitive • réjuvenation
carbon peel • détatouage

- **Langues**

Français/Anglais

- **Certification**

FDA CE ISO 13485 LVD ROHS

- **Puissance des lampes**

1600w option 2400w

- **Société**

SG Development Distribution

- **Poids brut**

97 kg



POIGNEE INTELLIGENTE



| Paramètres

Spécifications techniques des pièces

- **Système de refroidissement**
Eau + ventilateur + refroidissement TEC
Niveau de refroidissement à -29° pendant le traitement pour le contact avec la poignée
- **Garantie**
40 millions de tirs
- **Service après-vente**
10 ans
- **Longueurs d'onde laser**
1^{ère} Poignée : 755nm + 808nm + 1064nm trio laser
2nde Poignée : 1320nm / 1064nm / 532nm
Option 940nm
- **Largeur d'impulsion**
1-100 ms ; 6-8ns
- **Energie**
Verticale 1-80j/cm² réglable
- **Fréquence de répétition**
1-20 Hz réglable
- **Puissance de la machine**
1600W option 2400W
- **Taille de l'écran**
Écran tactile 15,6 pouces





| Paramètres

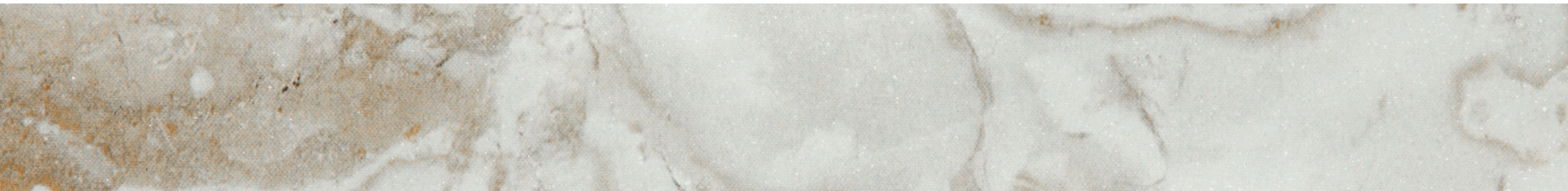
Poignée réglable

Différentes tailles d'embouts peuvent être réglables pour différentes parties du corps.

— Les avantages

- ✓ Simple et facile à utiliser
- ✓ Matériaux en alliage
- ✓ Vitesse de refroidissement rapide
- ✓ Poignée aimantée

NOUVEAU





| Contenu et emballage

Le contenu du colis



- 2 pièces à main
- 6 adaptateurs corps et visage
- Embouts détatouage 1320nm-1064nm-532nm
- Lunettes de protection
- Oeil google
- Vanne d'entrée d'air filtre
- Serrure d'entrée
- Mode d'emploi en français
- Pédale
- 1 entonnoir

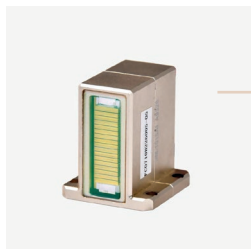
Caisse de transport

Boîtier international en aluminium avec mousse d'amortissement à l'intérieur.





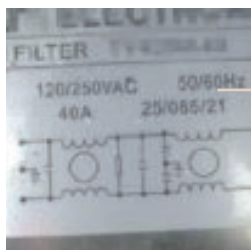
Pièces de rechange de base



Barres laser Allemagne
Énergie de sortie stable



Pompe à eau italienne
Débit élevé



Système CEM Compatibilité électromagnétique
Protège des autres ondes électromagnétiques



Marque Schneider
Plus de 10 ans de durée de vie



Protection de tuyau

Protège la conduite d'eau des dommages de flexion. Tuyau italien plus flexible et de longue vie.



Filtre à eau

Facile à changer



Serrure d'entrée

Assure la sécurité du fonctionnement du laser. Possibilité de connecter avec «l'entrée de la salle laser».

| A propos




Animée par la passion du développement dans le secteur de la beauté et riche d'expérience dans les nombreuses expatriations de la fondatrice.


Continuer à transmettre et former sur le développement de Société. Faire travailler des startups sur l'innovation des machines médico esthétiques. Rester proche de mes partenaires professionnels et, valoriser la satisfaction client. Continuer d'animer sur les réseaux sous forme d'Afterwork mensuel d'échanges de professionnels de la beauté et du bien-être afin de promouvoir l'importance de travailler en équipe tout en restant indépendante.





| Nous contacter

  +33 7 81 39 76 66

 +41 79 530 11 14

 www.distribution-sg.ch

 [sg_development.distribution](https://www.instagram.com/sg_development.distribution)

 [sg_developmentdistribution](https://www.facebook.com/sg_developmentdistribution)