



**SG DISTRIBUTION & DEVELOPMENT**

Institut de beauté, centre de formation  
et fournisseur

**FICHE TECHNIQUE  
DERMOGRAPHE**

---



## | L'utilisation



*Notre dermographe allie précision et stabilité.*

**Notre appareil est doté d'un moteur puissant et silencieux qui assure une performance de tatouage uniforme et précise.**

Il est équipé d'un écran LED, qui permet de régler la vitesse, la profondeur et d'autres paramètres de tatouage offrant ainsi un contrôle précis du processus de tatouage.

Il dispose de 9 niveaux de vitesse réglables, allant de 8000 à 12000 tours par minute et permettant ainsi d'adapter la vitesse en fonction des besoins de chaque tatouage.

Il est compatible avec une large gamme de cartouches d'aiguilles de tatouage et peut être utilisé pour réaliser différents styles de tatouages, tels que des lignes fines, des ombrages et des remplissages.



Maquillage  
permanent



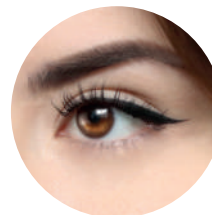
# | L'utilisation



Maquillage permanent  
sourcils



Maquillage permanent  
lèvres



Eye-liner permanent



Tâches de rousseur





# | Parametres

## *Caractéristiques de la machine*

- **Pièces**

Moteur puissant et silencieux, livré avec un câble USB-C rechargeable, facile à nettoyer et à entretenir.

- **Poids**

700 grammes

- **Vitesse**

De 8000 à 12000 tours par minute.

- **Équipement**

Écran LED permettant de régler la vitesse, la profondeur et d'autres paramètres du tatouage.

- **Cartouches d'encre**

Compatible avec une large gamme de cartouches d'aiguilles de tatouage et peut être utilisé pour réaliser différents styles de tatouages (lignes fines, ombrages, remplissages...)





## | Les avantages



- **Doté d'un moteur puissant**  
Performance uniforme et précise
- **Équipé d'un écran LED**  
Contrôle précis du tatouage
- **9 niveaux de vitesse réglables**  
Adaptable pour différentes techniques
- **Corps ergonomique léger**  
Utilisation sans fil pendant 5 heures
- **Facile à nettoyer et à entretenir**  
Hygiène et qualité optimale





## | Contenu et emballage

### *Le contenu du colis*



- 1 pièce à main
- Malette
- Câble
- Mode d'emploi en français
- Pédale
- Aiguilles
- Clés
- 10 pièces 1RL 0,40
- 10 pièces 3RL 0,30
- 10 pièces 5RL 0,30

### *Emballage*

Beautycase





## | A propos



*Animée par la passion du développement dans le secteur de la beauté et riche d'expérience dans les nombreuses expatriations de la fondatrice.*

**Continuer à transmettre et former sur le développement de Société.** Faire travailler des startups sur l'innovation des machines médico esthétiques. Rester proche de mes partenaires professionnels et, valoriser la satisfaction client. Continuer d'animer sur les réseaux sous forme d'Afterwork mensuel d'échanges de professionnels de la beauté et du bien-être afin de promouvoir l'importance de travailler en équipe tout en restant indépendante.



## | Nous contacter

☎ +33 7 81 39 76 66  
+41 79 530 11 14

🖱 [www.distribution-sg.ch](http://www.distribution-sg.ch)

📷 [sg\\_development.distribution](https://www.instagram.com/sg_development.distribution)

f [sg\\_developmentdistribution](https://www.facebook.com/sg_developmentdistribution)